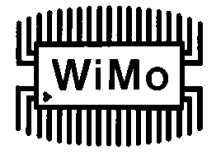


GPM-1500

Multiband-Groundplane 1,8 ... 30 (50) MHz



Multiband-Vertikalantenne für 1,8... 30 MHz, mit verringertem Wirkungsgrad bis 50 MHz einsetzbar.

Zum Betrieb ist ein einfacher Antennentuner für koaxgespeiste Antennen erforderlich, auch die in vielen Geräten eingebauten Tuner sind dazu geeignet, so daß in diesem Fall kein zusätzlicher Tuner erforderlich ist.

Die Antenne läßt sich leicht überall installieren, egal ob auf dem Hausdach, an der Deichsel des Wohnwagens oder auf einem Besenstiel am Urlaubs-QTH. Durch die schlanke Form ist die Antenne sehr unauffällig.

Die Speisung der Antenne erfolgt über ein Koaxkabel mit beliebiger Länge, der antennenseitige Anschluß ist eine PL-Buchse. Der Strahler ist geerdet, so daß keine Probleme mit statischen Aufladungen auftreten.

Die Antenne wiegt nur 3 Kilogramm und hat ein Packmaß von nur 1.3m, sie ist deshalb auch problemlos als flugtaugliches Urlaubsgepäck geeignet.

Länge: 6.30m
Strahler: Aluminium
Belastbarkeit: 200 Watt
Mastdurchmesser max.: 65mm
Windlast (140 km/h): 200N



Zusammenbau:

- Mit den mitgelieferten Blechschrauben 3.5*9.5 den Strahler verschrauben. An der Spitze beginnen, sonst drücken die Schrauben auf die inneren Elemente und die Antenne läßt sich nicht ausziehen.
- Schrauben nicht überdrehen, ggfls Öl verwenden.
- Die Spitze ausfahren und mit der Schraube M4*8 klemmen.
- Die 2 Verbinder mit Schrauben M6*16, Scheibe (klein), Sprengring und Mutter an den Halter anschrauben. Siehe Skizze.
- Die 4 Schrauben M6*100 durch die äußeren Löcher der Verbinder stecken und von hinten mit Mutter M6 sichern. Nicht mit Gewalt anziehen, die Muttern dienen nur der Sicherung, damit die Schrauben nicht rausfallen wenn die Antenne auf dem Dach montiert wird.
- Danach Riegel, Scheibe M6 (groß) und Sprengring auffädeln, dann mit Mutter M6 sichern

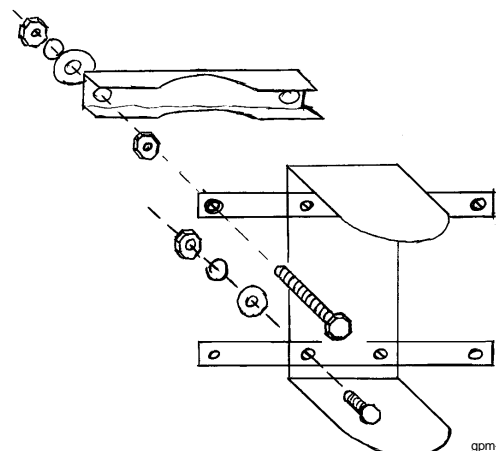
Die GPM-1500 sollte mit irgendeinem Gegengewicht betrieben werden. Ein paar Drähte auf den Boden geworfen oder unter den Dachziegeln verspannt, die Dachrinne, oder nur das Standrohr... unkritisch. Zur Not geht es auch ohne.

Die Radiale können an den Schrauben M6*16 oder aber auch mit unter die Muttern der Riegel mit angeschraubt werden. Die Länge der Radiale ist unkritisch, sie dienen nur der Verbesserung der HF-Abstrahlung (wie bei jeder Viertelwellen-Vertikalantenne), beeinflussen die Anpassung jedoch nicht wesentlich.

PL-Stecker sind nicht wasserdicht: es empfiehlt sich, den Koaxanschluß mit unserem selbstverschweißendem Klebeband Art.Nr. 23065 oder mit dauerplastischer Dichtungsmasse (z.B. TEROSTAT) abzudichten (nicht im Lieferumfang enthalten).

Stückliste:

Antenne mit Anpaßglied	1
Riegel verzinkt	2
Verbinder flach 20*3*100mm	2
Schraube M6*100	4
Schraube M6*16	4
Imbusschraube M4*5	1
Scheibe M6 DIN 125	4
Scheibe M6 DIN 9021	4
Mutter M6	12
Federring 6mm	8
Blechschraube 3.5*9.5	10
Zahnscheibe 4mm	11



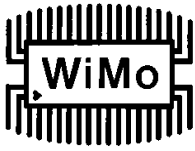
gpm-1500.doc

WiMo Antennen und Elektronik GmbH

Am Gäxwald 14, D-76863 Herxheim Tel. (07276) 96680 FAX 6978

<http://www.wimo.com>

e-mail: info@wimo.com



GPM-1500

Multiband-Groundplane 1,8 ... 30 (50) MHz



Multiband vertical antenna for 1.8 to 30MHz, with reduced efficiency also useable on 50MHz.

Requires a simple coax tuner for operation, the built in tuners usually work well, in some cases a tuner extender (e.g. MFJ-914) is necessary.

The antenna can be installed anywhere, either on the rooftop, on the trailer hook or on a camper car during vacations. Due to the slim body the antenna is very unobtrusive. The antenna is fed with a coax cable of any length, PL connector. The radiator is grounded, thus preventing static discharge. Weight only 4kg, transport length only 1.3m, so it fits into every baggage even on air transports.

Length: 6.30m
Radiator: Aluminium
Power rating: 200 Watt
Mast dia. max.: 65mm
Wind load @ 140 km/h: 200N

assembly:

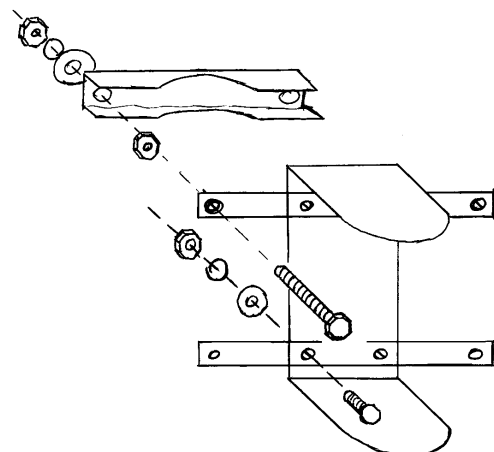
- extend the whip alu tubes and secure with self-tapping screws supplied. Start with the innermost tube (antenna tip), otherwise the screws will lock the inner tubes.
- Do not overtighten screws, consider using some grease or oil.
- Extend the antenna tip and secure with M4*8 screw.
- Attach two flat joints to the bracket using screws M6*16, small washer, lock washer and nut. See drawing below.
- Fix 4 long screws M6*100 to the flat joints with a nut. Do not overtighten. Purpose of nuts is just to prevent the screws from falling of when later the antenna is mounted on the roof.
- Finally mount bracket, big 6mm washers and lockwashers. Secure with a 6mm nut.

GPM-1500 requires some kind of a counterpoise (as all quarterwave verticals). Use some random wires dropped on the floor or below the tiles, a rooftop metal gutter or at least the mast... its not critical. If you really have **nothing**, it will work without as well... at higher radiation angles.

UHF connectors are not waterproof. We recommend to protect the connector with self-amalgating tape (i.e. part no. 23065).

Parts list

Antenna with transformer	1
Bracket zinc plated	2
Flat joints 20*3*100mm	2
screw M6*100	4
screw M6*16	4
hex screw M4*5	1
washer M6 DIN 125 (small)	4
washer M6 DIN 9021 (big)	4
nut M6	12
lockwasher M6	8
Self-tapping screw 3.5*9.5	10
lockwasher 4mm	11



WiMo Antennen und Elektronik GmbH

Am Gäxwald 14, D-76863 Herxheim Tel. (07276) 96680 FAX 6978

<http://www.wimo.com>

e-mail: info@wimo.com